

Une équipe pluridisciplinaire d'éducation thérapeutique (ETP) au service des patients et des aidants

Dans le cadre de votre parcours de santé, vous êtes suivi(e) en consultation ambulatoire pour une maladie rénale chronique (MRC) et vous êtes intéressé(e) à participer au programme d'ETP ?

L'AGDUC vous propose gratuitement une à deux sessions annuelles.

Parlez-en à votre médecin traitant ou à votre néphrologue. Vous pouvez aussi vous renseigner et vous inscrire auprès de notre secrétariat ou compléter le coupon au verso.



☐ **AGDUC VALENCE**
Centre Hospitalier
65, boulevard Tezier
26000 Valence
Tél. : 04 75 25 97 63

Courriel : val.etp@agduc.com

☐ **AGDUC MONTEILIMAR**
Centre Hospitalier
Quartier Beausseret
26200 Montélimar
Tél. : 04 81 82 81 00

Courriel : mtl.etp@agduc.com

☐ **AGDUC AUBENAS**
Centre Hospitalier
16, avenue de Bellande
07200 Aubenas
Tél. : 04 75 89 21 90

Courriel : aub.etp@agduc.com

AGDUC

Siège social : 31, Boulevard des Alpes
38242 Meylan Cedex
Tél. : 04 38 38 01 38
Internet : www.agduc.com



COMMENT DEVENIR ACTEUR DE SA SANTÉ ?

Programme
d'éducation thérapeutique
pour les patients atteints
de maladie rénale chronique



Programme d'éducation thérapeutique autorisé par l'agence régionale de santé (ARS)
Equipe pluridisciplinaire d'ETP
Version 3 - Mars 2021 / RM

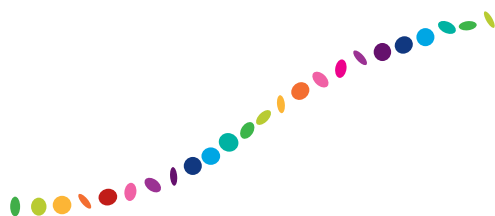
Faire connaissance et cibler vos besoins

Nous vous proposons :

Un 1^{er} entretien pour faire connaissance et vous offrir la possibilité d'exprimer votre vécu sur votre santé et répondre à vos interrogations.

Cibler les thèmes qui vous intéressent et créer votre programme d'éducation thérapeutique en participant aux différents ateliers proposés.

En fin de programme, un 2nd entretien pour faire le bilan de votre parcours ETP.



Devenez acteur de
votre santé

Un programme sur mesure. Des ateliers collectifs ou individuels

Atelier 1

« À quoi servent mes reins ? »

Atelier 2

« Diététique et protéines »

Atelier 3

« Diététique eau et sel »

Atelier 4

« Activité physique adaptée »

Atelier 5

« Mes médicaments au quotidien »

Atelier 6

« Évolution et traitements de la maladie rénale »

Atelier 7

« Du suivi ambulatoire à l'entrée en dialyse »

Atelier 8

« Les émotions »

Atelier 9

« La greffe tout un parcours »

Atelier 10

« La santé au quotidien »

Vos reins et leurs secrets
ce que vous avez toujours voulu savoir

Intéressé(e)? Parlez-en à votre médecin traitant ou à votre médecin néphrologue

Nom / Prénom

Né(e) le

Adresse

.....

Téléphone

Courriel @.....

Médecin traitant

Les stades de la Maladie Rénale Chronique (MRC)

Stades MRC	Définition	DFG* (ml/min/1,73m ²)
Stade 1	Pas d'insuffisance rénale	≥90
Stade 2	Insuffisance rénale légère	89-60
Stade 3	Insuffisance rénale modérée	59-30
Stade 4	Insuffisance rénale sévère	29-15
Stade 5	Insuffisance rénale terminale	<15

DFG : débit filtration glomérulaire

Stade de la MRC

Compléter le coupon et le retourner à l'adresse correspondant à l'endroit de votre prise en charge médicale ou à l'adresse la plus proche de votre domicile.

Travailler en collaboration avec
votre médecin traitant